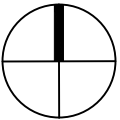


VYBUDOVÁNÍ JÍDELNÝ
V PROSTORU ATRIA
LÁZEŇSKÉHO DOMU AURORA



TŘEBOŇ, ČESKÁ REPUBLIKA

Investor Slatinné lázně Třeboň s.r.o.

Generální projektant JPS J. Hradec s.r.o.

Hl. inženýr projektu Ing. Milan Špulák

Spolupráce -

Přímý zpracovatel

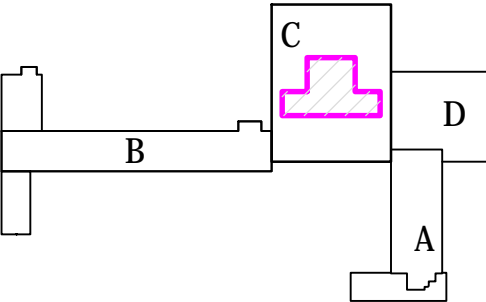
Zpracovatel Ing. Jaroslav Hejl
části ASK PROJEKT s.r.o. ARCHITEKTURA
STATIKA
KONSTRUKCE

Ved. projektant Ing. Milan Špulák



J.Hradec s.r.o.
Jarošovská 753/II
Jindřichův Hradec
tel.: 384 371 021
www.jpsjh.cz
info@jpsjh.cz

Revze			Datum	Podpis
	Číslo	Popis		



±0,000 = 442,650 BPV

Archivní číslo 21039

Stavba

Stupeň DOKUMENTACE PRO PROVEDENÍ STAVBY (DPS)

Název PS - SO -

Část D.1.2 STAVEBNĚ KONSTRUKČNÍ ŘEŠENÍ

Název výkresu OCELOVÁ KONSTRUKCE
SPOJOVACÍHO KRČKU

Datum					Leden 2022	č. paré			
Formát					630x297 (3xA4)				
Měřítko					1:25				
stupeň						číslo PS - SO	část	výkres	revize
DPS				D.1.2		K-03	00		

PODÉLNÝ RÁM KRČKU - 2 ks výpis pro 1 kus

VÝPIS VÁLCOVANÉ OCELI

Pol.	Popis průřezu		Délka [mm]	Kusy	Délka celkem [m]	Hmotnost	
						kg /bm	celkem kg
1	RHS	150x8	3165	2	6,33	32,9	208,3
2	RHS	150x8	3400	1	3,40	32,9	111,9
3	RHS	150x8	3135	1	3,14	32,9	103,1
4	RHS	100x6	1350	1	1,35	16,5	22,3
5	U	200	5700	2	11,40	25,3	288,4
6	HEB	140	8840	1	8,84	33,7	297,9
Hmotnost celkem [kg]						1031,9	

PŘÍPADNÉ ZMĚNY V PRŮREZECH JSOU MOŽNÉ
JEN SE SOUHLASEM ZPRACOVATELE TĚTO PD.

OSAZENÍ NA MONOLITICKOU
STĚNU TUHÝM ZAKOTVENÍM
POMOCÍ 4 ks KOTEV NA CHEM. MALTU

OSAZENÍ NA MONOLITICKOU
STĚNU TUHÝM ZAKOTVENÍM
POMOCÍ 4 ks KOTEV NA CHEM. MALTU

NOVÉ KONSTRUKCE

STÁVAJÍCÍ ZÁKLAD

Provedení OK dle ČSN 73 2601
Příprava svarových ploch dle ČSN EN ISO 9692–1
Materiál S235 J2G3, S235 J0
Přídavný materiál pro procesy svařování dle ČSN EN ISO 4063
Přídavný drát EN 440–G3Si1
Tavidlo EN 760 SA AB 1 67 AC H5
Přídavný drát EN 756 S2 111
Elektroda E–B 121

PRO JEDNOTLIVÉ DÍLCE NUTNĚ
ZPRACOVAT VÝROBNÍ DOKUMENTACI

